[Contexto](#)[Paz como desafío científico](#)[Agenda](#)[Speakers](#)[Eventos anteriores](#)

ES



Construir salud biopsicosocial desde  
la comunidad.

Wilson López López  
Pontificia Universidad Javeriana



# Construir salud biopsicosocial desde la comunidad

Wilson López López

lopezw@javeriana.edu.co

Wilson López López  
Laura K. Taylor *Editors*

## Transitioning to Peace

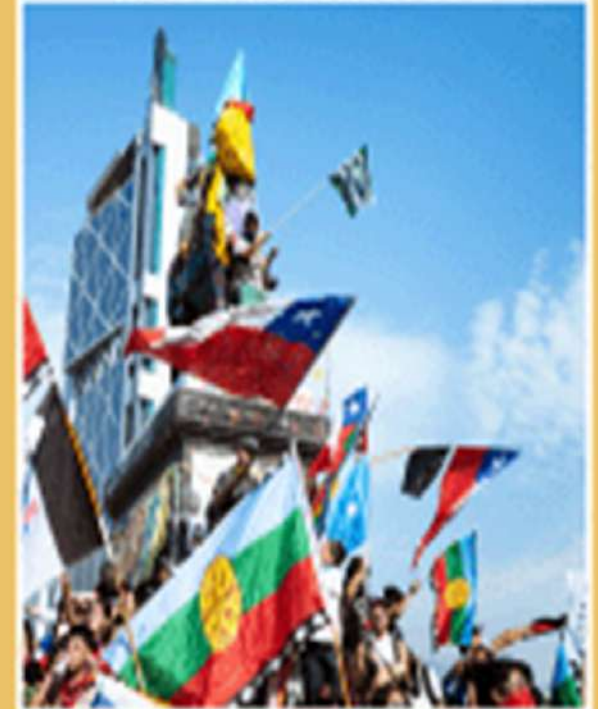
Promoting Global Social Justice and  
Non-violence

 Springer

over 13000 copies sold

## POLITICAL PSYCHOLOGY

in Latin America





Wilson López-López  
Hernán Camilo Pulido-Martínez  
Irene Giovanni-Aguilar *Editors*

# Trends in Latin American Psychology

Research Published in Universitas  
Psychologica



DIRECTORES:  
Macarena Tortosa  
María José Monteagudo  
Francisco Pérez-Fernández  
Francisco Tortosa  
Wilson López López

UNA HISTORIA DE LA **PSICOLOGÍA INCLUSIVA**  
Una aproximación crítica desde las primeras manifestaciones de la  
psicología como ciencia y disciplina hasta la actualidad



# UNA HISTORIA DE LA PSICOLOGÍA INCLUSIVA

Una aproximación crítica desde las primeras manifestaciones de la  
psicología como ciencia y disciplina hasta la actualidad



DIRECTORES:  
Macarena Tortosa, María José Monteagudo, Francisco Pérez-Fernández,  
Francisco Tortosa, Wilson López López



# CONSTRUIR SALUD MENTAL DESDE LA COMUNIDAD

INVESTIGACIÓN PARTICIPANTE  
COMO METODOLOGÍA PARA LA  
CO-CONSTRUCCIÓN DE POLÍTICA  
PÚBLICA EN SALUD MENTAL



LAURA CANO-SIERRA  
MARÍA-JULIANA REYES-RIVERA  
PABLO ABITBOL

WILSON LÓPEZ-LÓPEZ  
DIANA CAROLINA RUBIO-LEÓN  
DENNY GARCÍA-PADILLA

# Procesos biopsicosociales, actores, violencias y consecuencias del conflicto una agenda para investigar e intervenir

- Víctimas Directas (las mujeres. Los niños, las poblaciones en condición de vulnerabilidad,
- Responsables.
- Sociedad Organizada
- Los medios
- Instituciones
- Personas y comunidades

Actores

Violencias

- Asesinatos
- Masacres
- Desaparición
- Asesinatos selectivos
- Tortura y sevicia
- Violencia sexual
- Desplazamiento forzoso
- Despojos, amenazas, acciones bélicas
- Reclutamiento de menores
- Minas y atentados terroristas

IDENTIFICACION CULTURAL, ÉTNICA, DE GÉNERO Y DEL DESARROLLO. SOPORTES COMUNITARIOS. HISTORIA DE LOS PROCESOS DE ATENCION Y ACOMPAÑIENTOS E INTERVENCIONES. SOPORTES INSTITUCIONALES, CONTEXTO SOCIOPOLITICO , ECONOMICO ( pobreza,desigualdad), SEGURIDAD Y CULTURAL, RELIGIOSO. ( clasismo, discriminación deshumanización, legitimación de la violencia

- Trauma Individual
- Trauma Colectivo
- Miedo y Desconfianza
- Culpa, vergüenza e indefensión
- Angustia, depresión, pesadillas, inseguridad
- Pérdida de sentido
- Destrucción del tejido social
- Prácticas de cuidado en salud

Consecuencias  
Biopsicosociales

Procesos  
psicosociales

- Verdad, reparación
- Memoria
- Justicia Retributiva vs Restaurativa
- Procesos de perdón
- Reconciliación/Convivencia
- Rehabilitación / Reconstrucción psicosocial
- Discursos Legitimadores de los derechos
- Movilización Social
- Prácticas de cuidado



# Diseño participativo de un modelo de atención psicosocial en salud mental en las comunidades de los Montes de María en el marco de la emergencia sanitaria por Covid-19.

## Equipo de investigación:

Wilson López-López<sup>1</sup>, Diana Carolina Rubio León<sup>2</sup>, Dennys del Rocío García Padilla<sup>2</sup>, Pablo Gustavo Abitbol<sup>3</sup>.  
[lopezw@javeriana.edu.co](mailto:lopezw@javeriana.edu.co); [rubio.diana@javeriana.edu.co](mailto:rubio.diana@javeriana.edu.co); [dennys.garcia@javeriana.edu.co](mailto:dennys.garcia@javeriana.edu.co)

## Institución, Facultad y Grupo de Investigación:

<sup>1,2</sup>Pontificia Universidad Javeriana, Bogotá, Colombia. <sup>1,2</sup>Facultad de Psicología. <sup>1</sup>Grupos de investigación Lazos Sociales y Culturas de Paz.  
<sup>2</sup>Grupo de Investigación en Psicología y Salud.

<sup>3</sup>Universidad Tecnológica de Bolívar, Cartagena, Colombia. <sup>3</sup>Grupo de Investigación en Estudios Sociales y Humanísticos

Proyecto financiado por el Ministerio de Ciencia, Tecnología e Innovación, con recursos provenientes del Patrimonio Autónomo Fondo Nacional de Financiamiento para la Ciencia, Tecnología y la Innovación Francisco José de Caldas  
(Contrato 80740-866-2020).

Categoría: Simposio con trabajos interdisciplinarios

Objetivo de Desarrollo Sostenible (ODS): 3. Salud y bienestar; 16. Paz, justicia e instituciones sólidas

Septiembre 2025



# Contexto y problema de investigación:

## SALUD MENTAL Y CONFLICTO ARMADO EN MONTES DE MARÍA (I)

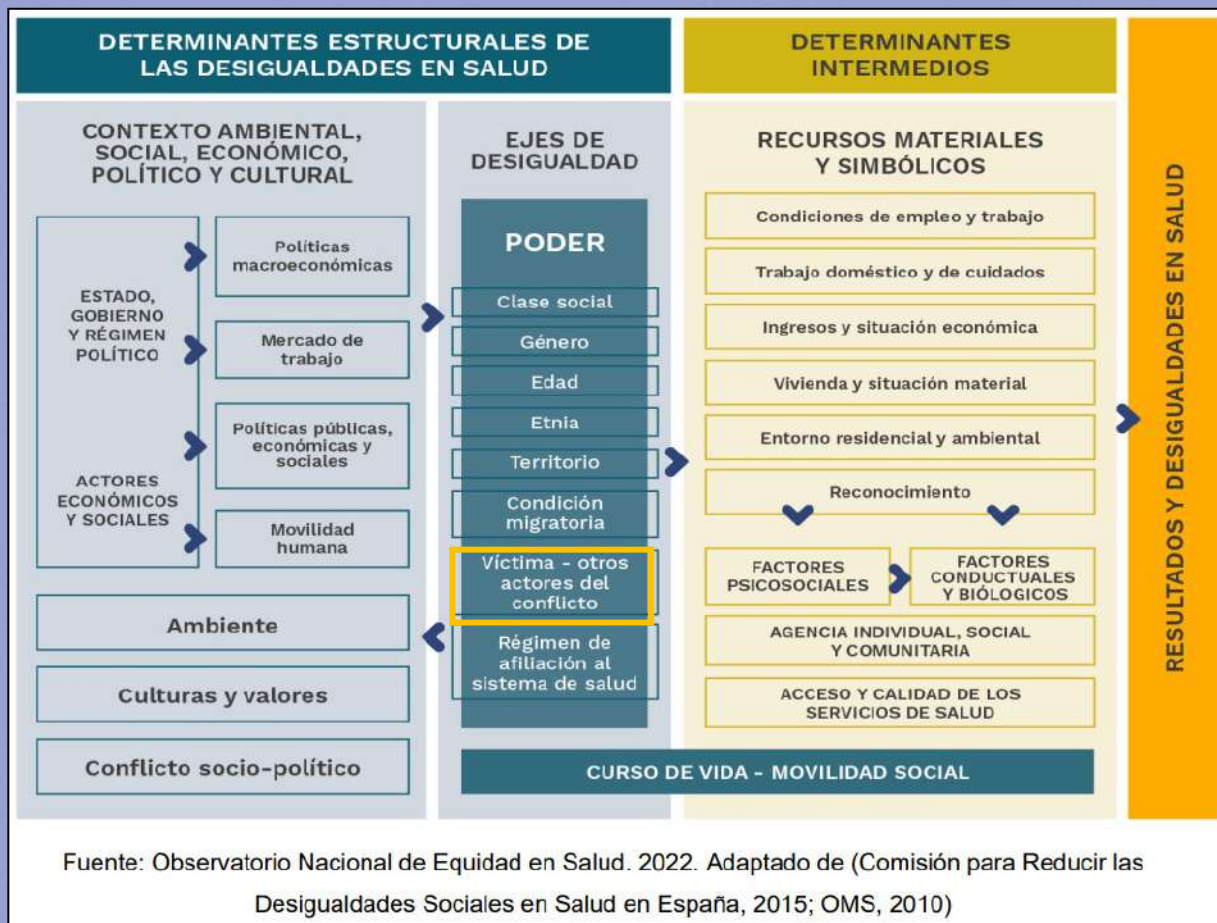


- 15 municipios (Bolívar y Sucre), epicentro de violencia que ha dejado profundas cicatrices en su población (Abitbol, 2022).
- Escenario de más de 70 masacres, miles de asesinatos y casos de personas desaparecidas, acciones paramilitares y guerrilleras, y polarización política.
- Monopolización de la tierra; actividades agroindustriales; ecocidio
- Narcotráfico
- Pobreza y desigualdad socioeconómica
- Parapolítica y captura del Estado
- Abandono estatal
- Presencia de diversos grupos armados y hechos victimizantes.

Abitbol P. The complex intersection of legacies of violence and legacies of resistance in Montes de María, Colombia. In: Chase AT, Mahdavi P, Banai H, & Gruskin S, editors. *Human rights at the intersections. Transformation through Local, Global, and Cosmopolitan Challenges*. Bloomsbury Academic; 2022. p. 127–34.

# Contexto y problema de investigación:

## SALUD MENTAL Y CONFLICTO ARMADO EN MONTES DE MARÍA (II)



- La carga de los trastornos mentales en poblaciones afectadas por conflictos es elevada (Charlson et al., 2019)
- Factores que impactan la salud mental tanto comunitaria como individual (Ubels et al., 2025).
- En Colombia: lesiones de causa externa, salud infantil, enfermedades transmitidas por vectores, enfermedades infecciosas, enfermedades crónicas, salud reproductiva, vacunación, falta de acceso a servicios de salud (Munezero & Manoukian, 2021) y percepción del estado de salud (González-Urbe et al., 2022).
- Impactos psicosociales: Violencia intrafamiliar, consumo de sustancias psicoactivas, tristeza y miedo; ruptura del tejido social
- Trastorno de Estrés Postraumático, depresión y ansiedad (Tobar et al., 2019; Zamora-Moncayo et al., 2021).

Charlson, F., van Ommeren, M., Flaxman, A., Cornett, J., Whiteford, H., & Saxena, S. (2019). New WHO prevalence estimates of mental disorders in conflict settings: a systematic review and meta-analysis. *The Lancet*, 394(10194), 240–248.

Ubels, T., Kinsbergen, S., Koch, D.J., Kanshabe, J. & Tolsma, J. (2025). Analysis of the possible pathways between social and well-being outcomes: a mixed-method study about community-based sociotherapy for refugees in Nakivale Settlement, Uganda. *Conflict and Health* 19, 44.

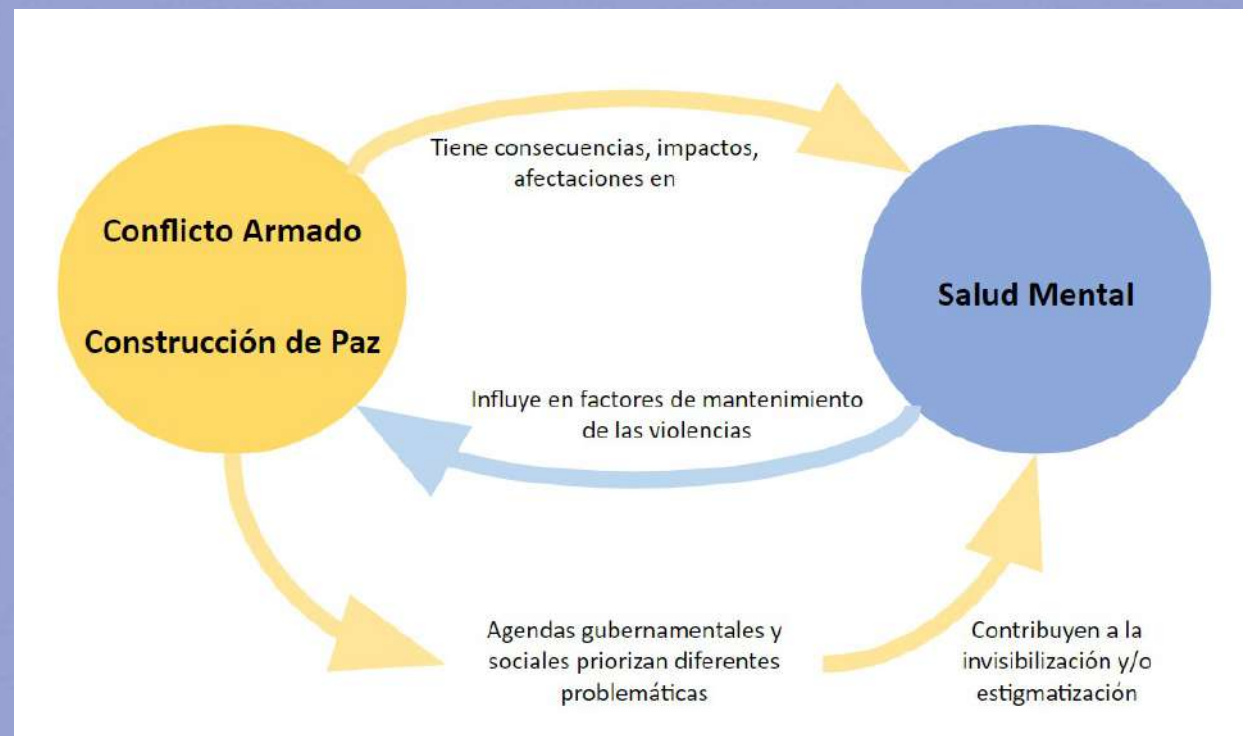
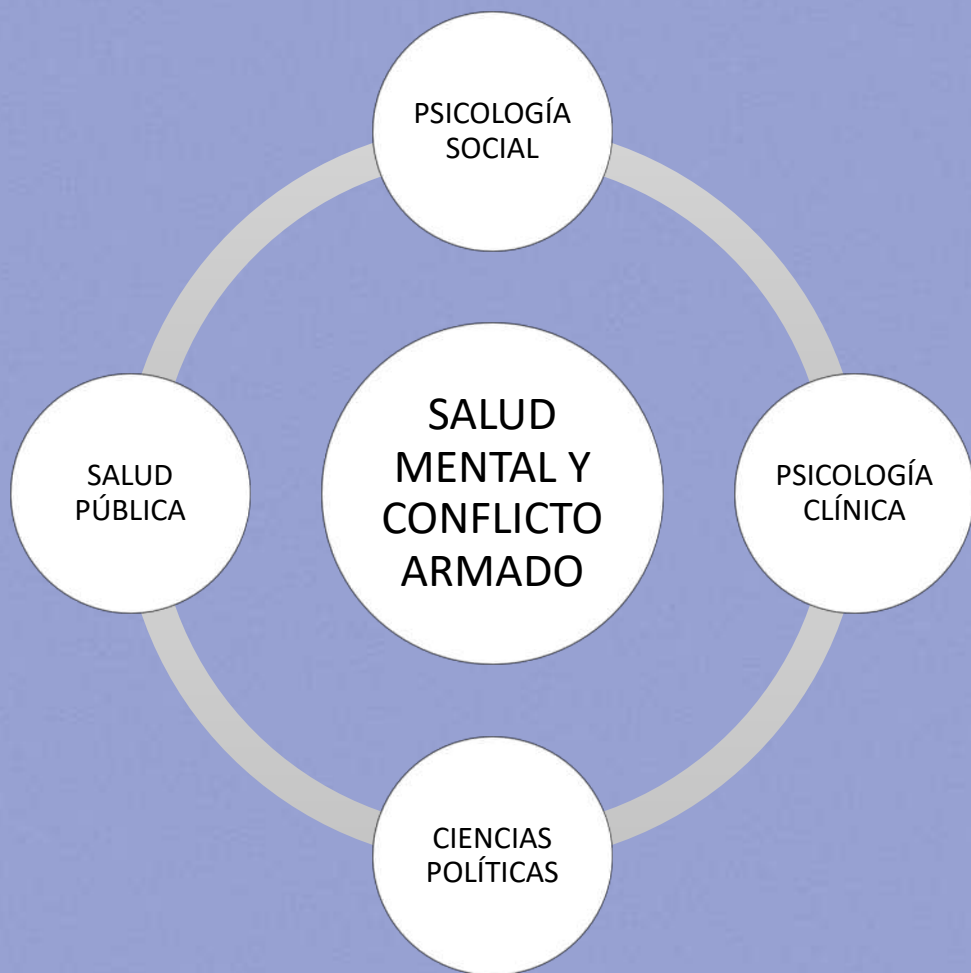
Ministerio de Salud y Protección Social. (2022). *Plan Decenal de Salud Pública PDSP 2022-2031*. Ministerio de Salud y Protección Social. <https://www.minsalud.gov.co/sites/rid/Lists/BibliotecaDigital/RIDE/VS/ED/PSP/documento-plan-decenal-salud-publica-2022-2031.pdf>



# Contexto y problema de investigación:

## SALUD MENTAL Y CONFLICTO ARMADO EN MONTES DE MARÍA (III)

### Relaciones entre salud mental, conflicto armado y construcción de paz:



Elaboración propia, basado en IASC (2024). Integrating MHPSS and peacebuilding: a mapping and recommendations for practitioners. <https://interagencystandingcommittee.org/sites/default/files/2024-01/IASC%20Guidance%20Integrating%20MHPSS%20and%20Peacebuilding%2C%20a%20Mapping%20and%20Recommendations%20for%20Practitioners..pdf>



# Objetivos

Diseñar de manera participativa un modelo de atención psicosocial cultural y contextualmente apropiado que contribuya a mejorar la salud mental de las comunidades de la región PDET de Los Montes de María en el marco de la emergencia sanitaria por COVID-19.

## 1. Explorar

la **forma en que la emergencia sanitaria por COVID-19 ha afectado la salud mental** de miembros de las comunidades de la región de Los Montes de María, desde la perspectiva de agentes comunitarios claves, del personal de salud y tomadores de decisiones.

## 2. Caracterizar

la **relación entre las comunidades y los servicios de salud mental** desde la perspectiva de agentes comunitarios claves, del personal de salud encargado de la atención en salud mental en la región, y tomadores de decisiones.

## 3. Caracterizar

las **prácticas culturales relacionadas con la salud mental** en las comunidades de la región de Montes de María.

## 4. Diseñar, implementar

y evaluar la **versión piloto de un modelo de atención psicosocial en salud mental** que dé cuenta de las necesidades y las prácticas culturales de las comunidades de Los Montes de María .

# Metodología

Investigación participativa basada en la comunidad (CBPR) (Lucero, 2018), basada en un diseño mixto convergente paralelo (Creswell, 2014).

## Componente cuantitativo:

- ✓ *Participantes:* 134 líderes y líderesas de la comunidad.
- ✓ *Instrumentos:* Se aplicaron cuestionarios para evaluar variables sociodemográficas, salud mental (DASS-21 y PHQ-4), soporte social (MOS), sentido de comunidad (BSCS).
- ✓ *Análisis:* Análisis de estadística descriptiva e inferencial.

## Componente cualitativo:

- ✓ *Participantes:* a) comunidad: 167 líderes y líderesas de 92 organizaciones sociales afrodescendientes, indígenas, campesinas, LGBTQ+ y juveniles de los Montes de María; b) personal de salud: 49 personal salud y administrativo.
- ✓ *Instrumentos:* a) comunidad: 35 grupos focales y 2 encuentros regionales; b) personal de salud: 15 entrevistas semiestructuradas y 7 grupos focales.
- ✓ *Análisis:* Análisis de contenido.
- ✓ *Triangulación.*
- ✓ *Consideraciones éticas.*

Creswell, J. *Research Design Qualitative Quantitative and Mixed Methods Approaches*. 4th Edition. SAGE Publications, Inc; 2014.

López-López, W., Rubio-León, D., García-Padilla, D., Cakal, H., Abitbol, P., Pineda, C., Rocha, D., Reyes, M. & Duarte, A. (2022). Medición de indicadores de salud mental de población en contexto de conflicto armado en Colombia: revisión de alcance. *Universitas Psychologica*, 21, 1-17. <https://doi.org/10.11144/Javeriana.upsy21.mism>

Lucero, J., Wallerstein, N., Duran, B., Alegria, M., Greene-Moton, E., Israel, B. & White Hat, E. R. (2018). Development of a mixed methods investigation of process and outcomes of community-based participatory research. *Journal of Mixed Methods Research*, 12(1), 55-74.

Strauss, A. & Corbin, J. (1998). *Basics of Qualitative Research: Techniques and Procedures for Developing Grounded Theory*. Sage Publications.

Yeasmin, S., & Rahman, K. F. (2014). Triangulation research method as the tool of social science research. *BUP Journal*, 1, 154-163.



# Metodología

Investigación participativa basada en la comunidad (CBPR) (Lucero, 2018), basada en un diseño mixto convergente paralelo (Creswell, 2014).

## Asambleas deliberativas

Las asambleas deliberativas han sido una metodología usada como una estrategia de interpretación y apropiación de los acuerdos de paz, llevada a cabo en Los Montes de María desde hace algunos años.

El proyecto está implementando esta metodología como forma de conocer la perspectiva comunitaria de salud, los retos y logros, y con esto construir conjuntamente un modelo de atención contextualizado para las necesidades, prioridades, recursos y expectativas de la población.

Abitbol, P. (2016). Metodología de lectura e interpretación deliberativa de los acuerdos de paz. En *Grupo Regional de Memoria Histórica. Facultad de Ciencias Sociales y Humanas. Universidad Tecnológica de Bolívar*.

Abitbol, P. (2019). *Applying Cognitive Institutionalism: Peacebuilding and Democratic Development as Social Learning Processes*. [Tesis Submitted in Partial Fulfilment of the Requirements for the Degree of Doctor in Economics:]. Universität Witten/Herdecke.





# Resultados OE1: Afectaciones a la salud mental

## 167 líderes y lideresas

*"La salud mental es eso; es el equilibrio de confianza que una persona tiene en su contexto social. Es la seguridad que te permite moverse libremente, la confianza y seguridad que te permite entrar en tu tierra sin preocuparse por minas, el equilibrio que le permite comer sin temer que la comida sea robada, que te permite salir de su casa a cualquier hora de la noche sin pensar que un ladrón te está esperando. Es ese equilibrio, esa confianza en tu entorno, la garantía de que estar al lado de ese hombre no resultará en un golpe; esa confianza que un hombre tiene en una mujer porque sabe que ella no lo estará esperando con un machete en la mano, ese equilibrio emocional."*

*"Con salud mental y tierra tenemos suficiente para vivir."*

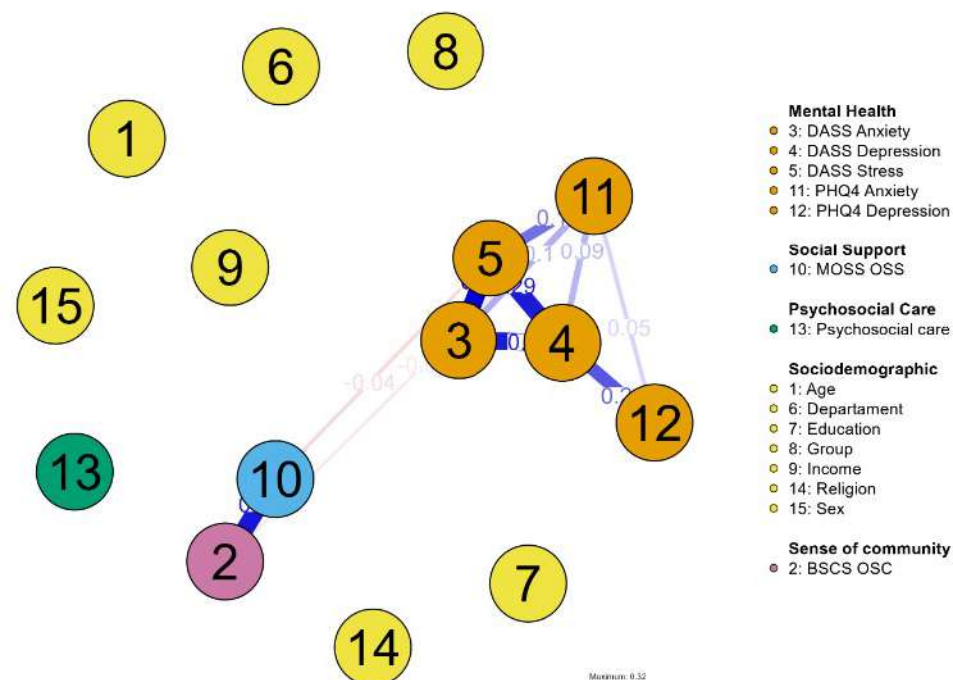
Artículo titulado: Social determinants of mental health in armed conflict-affected municipalities of Colombia; sometido a la revista Psychosocial Intervention (en proceso de revisión).

## 134 líderes, lideresas y miembros de la comunidad

Summary of Network

Number of nodes	Number of non-zero edges	Sparsity
15	11 / 105	0.895

Network ▼



# Resultados OE2: Relación entre las comunidades y los servicios de salud mental

15 entrevistas semiestructuradas y 7 grupos focales con 49 participantes, del personal sanitario y administrativo

**Problemas con los servicios existentes:** cuestiones específicas en la provisión de servicios en la región Montes de María.

- Barreras en la implementación de políticas públicas de salud mental
- Brechas en la atención de salud mental
- Rol, desempeño y necesidades de los profesionales de la salud
- Confusión sobre las rutas de atención disponibles
- Barreras para acceder a los servicios de salud mental

*“Lo que pasó con el PAPSIVI fue que los profesionales no eran de aquí y eso afectó, no sabían el territorio, no sabían a dónde ir, con quién, no eran personas realmente empáticas, porque no vivieron ese conflicto”.*

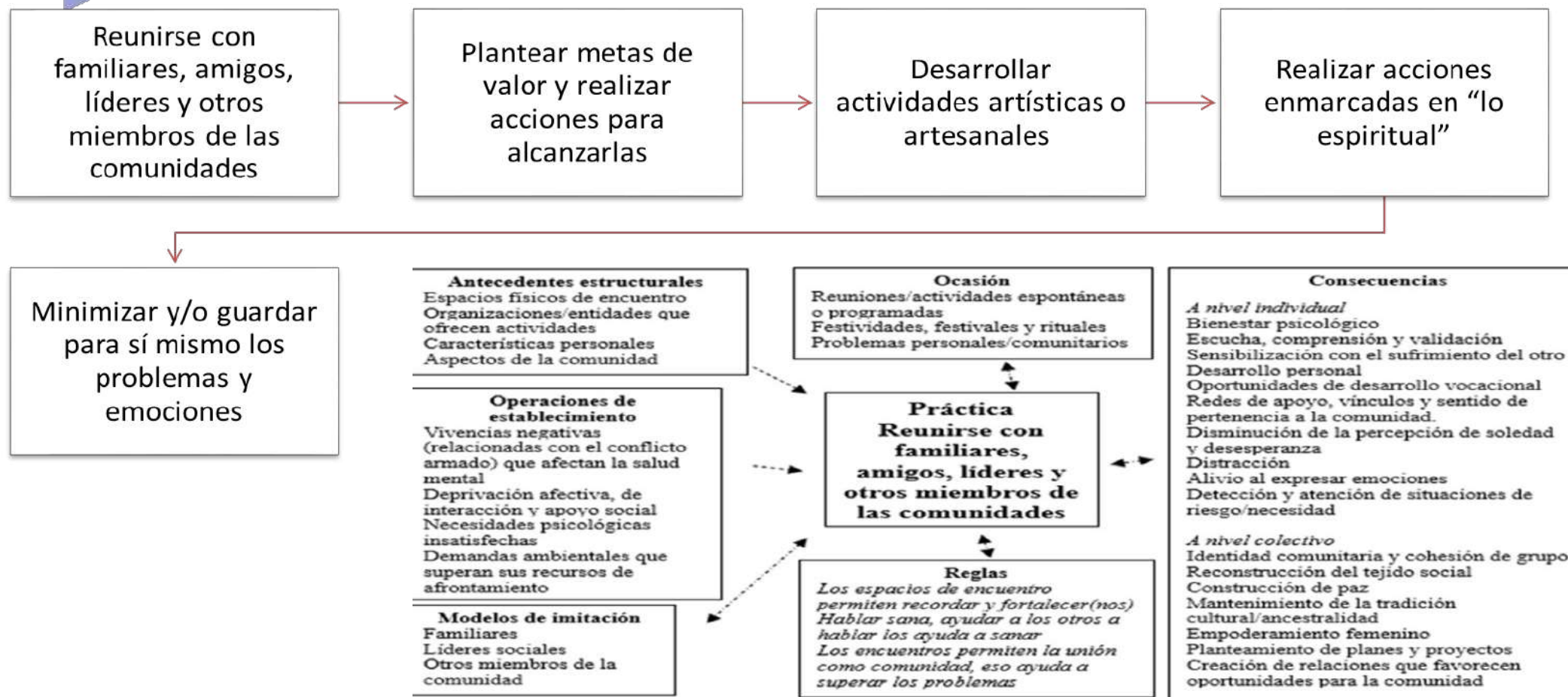
**Mejores prácticas:** prácticas que han sido útiles para ayudar a la comunidad.

- Pertenencia comunitaria y trabajo coordinado con líderes locales han sido centrales.
- Inclusión de líderes comunitarios en la prestación de servicios de salud mental puede contribuir a la sostenibilidad.

*“De nuestras culturas, de nuestras costumbres, de nuestras tradiciones. Las tradiciones deben guiar el proceso a través del cual queremos abordar el proceso de sanación”*



# Resultados OE3: Prácticas culturales relacionadas con la salud mental





# Resultados OE4: Modelo de atención psicosocial en salud mental

**Proponemos un modelo deliberativo de base para consolidar políticas y programas de atención en salud mental. La planeación de estos debe implicar una conversación y co-construcción continua con las comunidades.**

*Cooperar y capacitar a los líderes sociales como primeros receptores de casos relacionados con la salud mental*

*Estrategias de priorización y acceso de los servicios de salud a las personas en zona rural*

*Coordinar esfuerzos entre el sistema de salud y educativo para la identificación y remisión de casos*

*Claridad y educación en rutas de atención, especialmente en consumo de sustancias y violencia intrafamiliar*



Museo de Arte y Memoria de Mampuján. María La Baja, Bolívar, Colombia.

<https://www.instagram.com/museomampujan/>

Cano-Sierra, L., Reyes-Rivera, M., Abitbol, P., López-López, W., Rubio-León, D. y García-Padilla, D. (2025). *Construir salud mental desde la comunidad. Investigación participante como metodología para la co-construcción de política pública en salud mental*. Bogotá: Editorial Pontificia Universidad Javeriana. <https://heyzine.com/flip-book/332b00d009.html#page/1>



# Conclusiones

- ✓ El rol central de desarrollar programas de formación a largo plazo en los procesos priorizados por las comunidades.
- ✓ Factores como la pobreza, el abandono estatal, falta de acceso a servicios básicos y falta de oportunidades económicas intensifican los problemas de salud mental.
- ✓ Resiliencia comunitaria y apoyo social son factores protectores clave.
- ✓ La efectividad de este apoyo varía según variables como género, raza, etnia, orientación sexual, edad, tipo de grupo, ingreso socioeconómico, religión, o ser beneficiario de atención psicosocial.
- ✓ Urgente desarrollar intervenciones psicosociales contextualizadas según realidades sociales y culturales locales.
- ✓ Mejorar las rutas de atención en salud mental, especialmente en áreas rurales y con la capacitación adecuada de profesionales en salud.
- ✓ Fortalecer el papel de los líderes comunitarios en la identificación de problemas de salud mental.
- ✓ Diseñar políticas públicas que aborden estos determinantes sociales para entender la salud mental.
- ✓ Construir espacios en los que la deliberación sea un proceso permanente que permita reducir las brechas entre actores de comunitarios e institucionales.

# Relevancia e impacto para el área de conocimiento

## REFLEXIONES

01

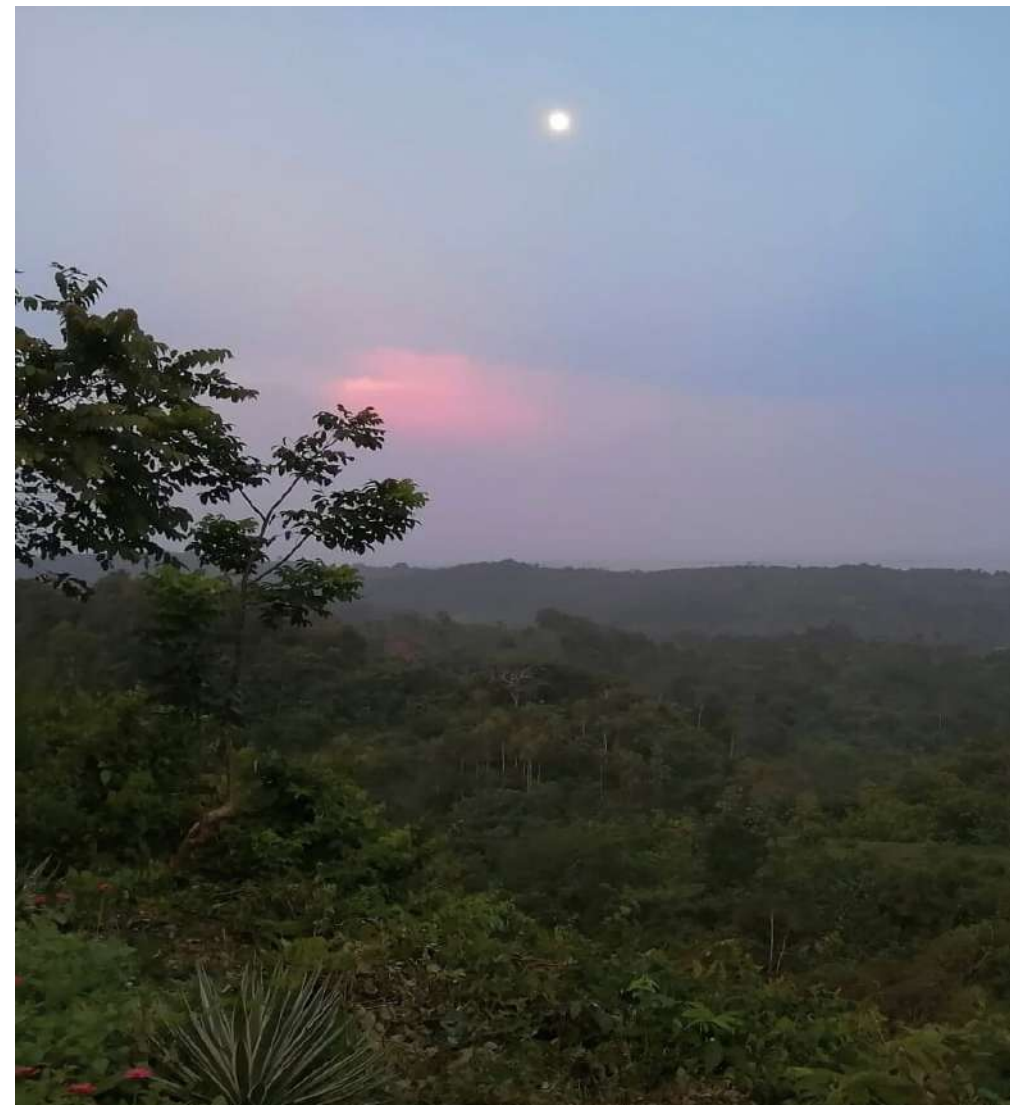
La exposición al conflicto armado tiene efectos significativos en la salud mental y bienestar psicosocial de las comunidades. Las políticas orientadas a la construcción de paz deben tener en cuenta este aspecto.

02

Crear relaciones a largo plazo con las comunidades para construir confianza institucional, se facilite la colaboración y se puedan crear cambios que se mantengan en el largo plazo.

03

Conocer y tener en cuenta las prácticas culturales de cuidado que ya se encuentran instauradas dentro de la comunidad para fortalecerlas y construir desde ellas.





# Relevancia e impacto para el área de conocimiento



## REFLEXIONES

04

Crear espacios de conversación y deliberación con las comunidades, personal de salud y tomadores de decisión para asegurarse de que se creen estrategias que den respuesta a las necesidades reales del territorio.

05

Buscar financiación y apoyo en proyectos a largo plazo que prioricen el acompañamiento en salud mental con comunidades expuestas a las violencias del conflicto armado. Promover esfuerzos articulados e intersectoriales para este fin.

06

Crear política pública para la atención diferencial, contextualizada y capacitada en la salud mental de comunidades expuestas al conflicto.



# PRODUCTOS APROPIACIÓN SOCIAL DEL CONOCIMIENTO

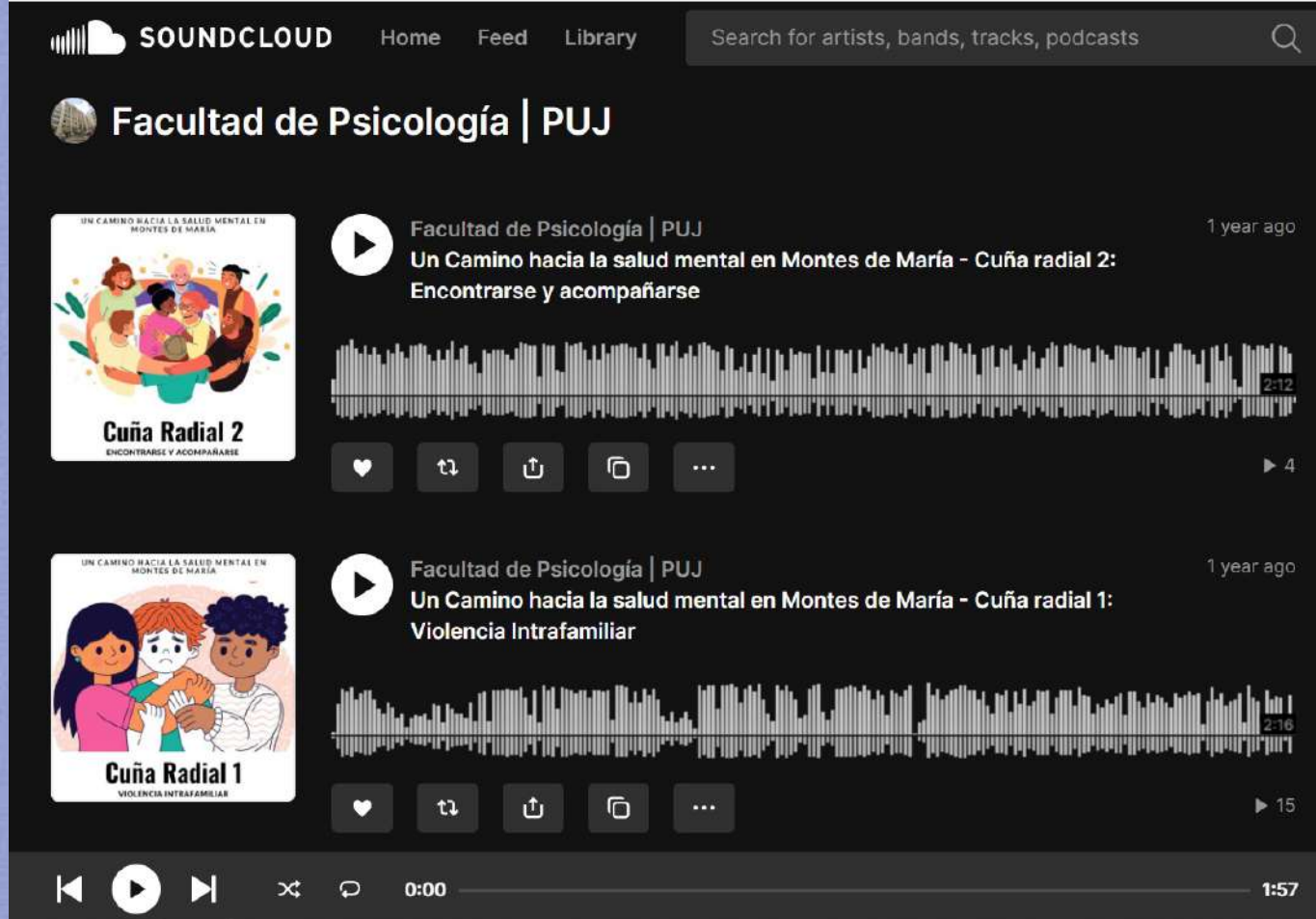
## FOLLETOS





# PRODUCTOS APROPIACIÓN SOCIAL DEL CONOCIMIENTO

## CUÑAS



<https://soundcloud.com/facultad-psicologia-puj>

[https://soundcloud.com/facultad-psicologia-puj/cuna-3-version-2?utm\\_source=clipboard&utm\\_medium=text&utm\\_campaign=social\\_sharing](https://soundcloud.com/facultad-psicologia-puj/cuna-3-version-2?utm_source=clipboard&utm_medium=text&utm_campaign=social_sharing)

[https://soundcloud.com/facultad-psicologia-puj/cuna-2-version-2?utm\\_source=clipboard&utm\\_medium=text&utm\\_campaign=social\\_sharing](https://soundcloud.com/facultad-psicologia-puj/cuna-2-version-2?utm_source=clipboard&utm_medium=text&utm_campaign=social_sharing)

[https://soundcloud.com/facultad-psicologia-puj/cuna-1-version-2?utm\\_source=clipboard&utm\\_medium=text&utm\\_campaign=social\\_sharing](https://soundcloud.com/facultad-psicologia-puj/cuna-1-version-2?utm_source=clipboard&utm_medium=text&utm_campaign=social_sharing)





# PRODUCTOS APROPIACIÓN SOCIAL DEL CONOCIMIENTO

## PODCAST



The screenshot shows the SoundCloud interface for the podcast 'Facultad de Psicología | PUJ'. The top navigation bar includes 'Home', 'Feed', 'Library', and a search bar. The podcast title 'Facultad de Psicología | PUJ' is prominently displayed. Below the title, two episodes are listed:

- Episode 3:** 'Un Camino hacia la salud mental en Montes de María - Capítulo 3: Rutas de Atención en Salud Mental'. The cover art shows a person at a signpost. The duration is 8:23.
- Episode 2:** 'Un Camino hacia la salud mental en Montes de María Cap 2: Recomendaciones Prestación Servicios de SM'. The cover art shows two people talking. The duration is 9:00.

Each episode entry includes a play button, a waveform, and a set of interaction icons (heart, share, download, etc.).

<https://soundcloud.com/facultad-psicologia-puj>

[https://soundcloud.com/facultad-psicologia-puj/montes-de-maria-capitulo-3?utm\\_source=clipboard&utm\\_medium=text&utm\\_campaign=social\\_sharing](https://soundcloud.com/facultad-psicologia-puj/montes-de-maria-capitulo-3?utm_source=clipboard&utm_medium=text&utm_campaign=social_sharing)

[https://soundcloud.com/facultad-psicologia-puj/montes-de-maria-capitulo-2?utm\\_source=clipboard&utm\\_medium=text&utm\\_campaign=social\\_sharing](https://soundcloud.com/facultad-psicologia-puj/montes-de-maria-capitulo-2?utm_source=clipboard&utm_medium=text&utm_campaign=social_sharing)

[https://soundcloud.com/facultad-psicologia-puj/capitulo-1-version-2-mezcla?utm\\_source=clipboard&utm\\_medium=text&utm\\_campaign=social\\_sharing](https://soundcloud.com/facultad-psicologia-puj/capitulo-1-version-2-mezcla?utm_source=clipboard&utm_medium=text&utm_campaign=social_sharing)





# PRODUCTOS APROPIACIÓN SOCIAL DEL CONOCIMIENTO

DOCUMENTAL



Tejiendo en Colectivo | Montes de María

 Facultad de Psicología PUJ  
423 suscriptores

Suscribirse

 20



 Compartir

 Guardar



<https://www.youtube.com/watch?v=e-D6PNosZhk>



# PRODUCTOS APROPIACIÓN SOCIAL DEL CONOCIMIENTO

## LIBRO



7-	Agradecimientos	117-	Reflexiones sobre las metodologías participativas
10-	Financiación	123-	Capítulo 3. Asambleas deliberativas
11-	Introducción	126-	Breve historia de la idea de democracia deliberativa
31-	Capítulo 1. Comprensiones sobre la salud mental y abordajes en las políticas públicas	191-	Elementos filosóficos y teóricos de la democracia deliberativa
33-	Aproximaciones y definiciones de la salud mental	133-	Principios de diseño de las asambleas deliberativas
36-	La salud como un derecho humano	142-	Reflexiones y conclusiones
40-	Modelos para conceptualizar la salud mental: modelo biomédico, modelo biopsicosocial y modelo de determinantes sociales de la salud	153-	Capítulo 4. Hacia un modelo participativo de co-construcción de política pública en salud mental comunitaria
47-	Abordaje de la salud mental en las políticas públicas en Colombia	160-	Recomendaciones para la comprensión de la salud mental comunitaria y la co-construcción participativa de política pública
62-	Salud mental y conflicto armado	168-	Recomendaciones por parte de la comunidad
57-	Capítulo 2. Metodologías participativas	181-	Anexos. Productos de apropiación social del conocimiento
90-	Los principios de la Investigación Acción Participativa	189-	Vídeo documental
94-	Investigación Participativa Basada en la Comunidad (IPBC)	185-	Piezas de audio
97-	Ejemplos de la aplicación de la IPBC	187-	Folleto
104-	El Diseño Centrado en Personas (DCP)		
105-	Estrategias metodológicas implementadas en el proyecto en los Montes de María		

Cano-Sierra, L., Reyes-Rivera, M., Abitbol, P., López-López, W., Rubio-León, D. y García-Padilla, D. (2025). Construir salud mental desde la comunidad. Investigación participante como metodología para la co-construcción de política pública en salud mental. Bogotá: Editorial Pontificia Universidad Javeriana. <https://heyzine.com/flip-book/332b00d009.html#page/1>



# Referencias publicaciones del proyecto

- Cano-Sierra, L., Reyes-Rivera, M., Abitbol, P., López-López, W., Rubio-León, D. y García-Padilla, D. (2025). *Construir salud mental desde la comunidad. Investigación participante como metodología para la co-construcción de política pública en salud mental*. Bogotá: Editorial Pontificia Universidad Javeriana. <https://heyzine.com/flip-book/332b00d009.html#page/1>
- García-Padilla, D., Reyes-Rivera, M. J., Rubio-León, D. C., Abitbol, P., Cano-Sierra, L., López-López, W., Cajal, H. & Pineda-Marín, C. P. (2025). Prácticas culturales de cuidado de la salud mental y su relación con la construcción de paz en los Montes de María, Colombia. *Revista Colombiana de Psicología*, 34(2), 139-166. <https://doi.org/10.15446/rcp.v34n2.115817>
- López-López, W., Rubio-León, D., García-Padilla, D., Cakal, H., Abitbol, P., Pineda, C., Rocha, D., Reyes, M. & Duarte, A. (2022). Medición de indicadores de salud mental de población en contexto de conflicto armado en Colombia: revisión de alcance. *Universitas Psychologica*, 21, 1-17. <https://doi.org/10.11144/Javeriana.upsy21.mism>
- Rubio-León, D. C., Cano-Sierra, L., Reyes-Rivera, M. J., Forero-García, S. L., García-Padilla, D., Abitbol, P., & López-López, W. (2025). "The professionals weren't from here": provision of mental health services in the context of the Colombian armed conflict. *Archives of Public Health*, 83(1), 123. <https://doi.org/10.1186/s13690-025-01561-z>

